

CL-EMULBIT®

EMULSIONE BITUMINOSA CATIONICA AL 55%
PER MANI DI ATTACCO

PRESENTAZIONE ED APPLICAZIONE

CL-EMULBIT® è una emulsione acida prodotta nello stabilimento di Porcari con bitumi selezionati a contenuto di legante pari al 55% ± 2%.

CL-EMULBIT® viene utilizzata nei cantieri di stesa di conglomerato bituminoso come mano d'attacco tra i vari strati.

Può essere usata anche per trattamenti superficiali su pavimentazioni asfaltate.

Si consiglia di applicarla a spruzzo con apposite macchine riscaldate a temperatura compresa fra i 10 °C e 50 °C.

DOSAGGIO

CL-EMULBIT® viene applicata sulle superfici da bitumare con dosaggi che rispettino i valori richiesti e dettagliati nelle norme tecniche dei capitolati specifici.

COMPOSIZIONE

Bitume di specifiche raffinerie con penetrazioni 70/100 e 170/220. Acqua. Appositi emulsionanti ed attivanti.

STOCCAGGIO

CL-EMULBIT® viene stoccata in serbatoi verticali pronta per essere caricata su apposite cisterne meglio se dotate di riscaldamento.

Viene inoltre confezionata in fusti da 200 lt. e su specifiche richieste anche in serbatoi da 1000 lt.

E' possibile che l'emulsione nel tempo crei una sedimentazione quindi un corretto stoccaggio e una periodica agitazione mantengono il prodotto efficiente nel tempo.

CL-EMULBIT® va stoccata lontano da fonti di calore; particolare attenzione va posta nei periodi molto freddi in quanto a temperatura vicina o inferiore a 0 °C il prodotto può decomporsi per la presenza di acqua tra i suoi componenti.

IMBALLAGGIO

Sfusa in cisterne specifiche.

In fusti da 200 lt.

In serbatoi/tanks da 1000 lt.

PRECAUZIONI DI SICUREZZA

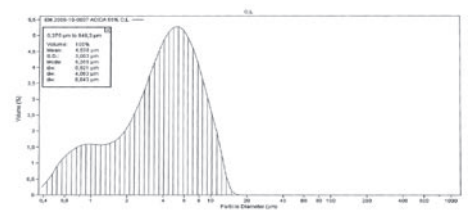
Per ogni precauzione attenersi rigorosamente alla scheda di sicurezza del prodotto.

CONTROLLO CARATTERISTICHE DELLE EMULSIONI BITUMINOSE				N. di rif. Prova 138324-1	
Richiesta interna:	\$\$**Produzione	Verifica interna	Altro		
Richiedente:	Produzione/Verifica del:		Tipo di prodotto:		
Richiesta esterna:	\$\$ Impresa/Cantiere	Richiesta esterna agenti	Cortestazione o altro		
Richiedente:	Verifica del:		Tipo di prodotto		
CL	14/10/2008		EMULSIONE ACIDA 55% 2008-10-0038		
Caratteristiche	Norma di riferimento	Unit di misura	Tolleranze	Esito	Conforme
Contenuto di H ₂ O (s)	C.N.R. B.U. 101/84	%	≤ 2	46,43	leggermente alta
Contenuto di Legante (100 - a)	C.N.R. B.U. 101/84	%	≤ 2	53,57	leggermente bassa
Trattenuto al Setaccio 0.85 mm. (A.S.T.M. n. 20)	C.N.R. B.U. 103/84	%	≤ 0,1	0,001	OK
Misurazione del pH	A.S.T.M. E 70	[pH]	2 - 4	2,5	OK
Annotazioni: CONTROLLO DEL 14/10/2008: LEGGERO FONDO RIEMULSIONABILE NESSUN TRATTENUTO AL SETACCIO					

GRANULOMETRIA LASER:

Attraverso questo test comprendiamo la dimensione del diametro medio delle particelle di bitume presenti nell'emulsione e verificiamo la sua disposizione nello spazio.

EM.	MEDIA DELLE PARTICELLE (mean) (µm)	VALUTAZIONE: rang <3µm= otti 3-6µm= >6µm= difettosa
ACIDA 55% 2008-10-0038	4.52µm	Granulometria buo omogenea



(vedi ingrandimento sul retro della scheda)

CONTROLLO CARATTERISTICHE DELLE EMULSIONI BITUMINOSE

N di rif. Prova **138324-1**

Richiesta interna:	§§** <i>Produzione</i>	<i>Verifica interna</i>	<i>Altro</i>
<small>§Barrare la casella interessata</small>			
Richiedente:	Produzione/Verifica del:	Tipo di prodotto:	
Richiesta esterna:	§§ <i>Impresa/Cantiere</i>	<i>Richiesta esterna agenti</i>	<i>Contestazione o altro</i>
<small>§Barrare la casella interessata</small>			
Richiedente:	Verifica del:	Tipo di prodotto	
CL	14/10/2008	EMULSIONE ACIDA 55% 2008-10-0038	

Caratteristiche	Norma di riferimento	Unit di misura	Tolleranze	Esito	Conforme
Contenuto di H ₂ O (a)	C.N.R. B.U. 101/84	%	≤ 2	46,43	leggermente alta
Contenuto di Legante (100 - a)	C.N.R. B.U. 101/84	%	≤ 2	53,57	leggermente bassa
Trattenuto al Setaccio 0.85 mm. (A.S.T.M. n 20)	C.N.R. B.U. 103/84	%	≤ 0,1	0,001	OK
Misurazione del pH	A.S.T.M. E 70	[H ⁺]	2 - 4	2,5	OK

Annotazioni: CONTROLLO DEL 14/10/2008: LEGGERO FONDO RIEMULSIONABILE
NESSUN TRATTENUTO AL SETACCIO

GRANULOMETRIA LASER:

Attraverso questo test comprendiamo la dimensione del diametro medio delle particelle di bitume presenti nell'emulsione e verifichiamo la sua disposizione nello spazio.

EM.	MEDIA DELLE PARTICELLE (mean) (µm)	VALUTAZIONE: rang <3µm= otti 3-6µm= >6µm= difettosa
ACIDA 55% 2008-10-0038	4.528µm	Granulometria buo omogenea

